

横浜市の緑地政策についての市民意識調査

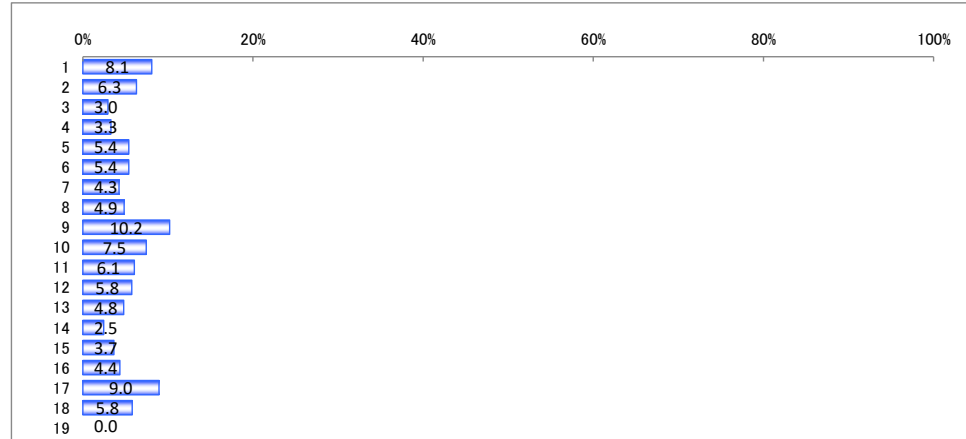
実施時期：2017年12月15日～18日

対象：横浜市民2000人

実施主体：楽天リサーチ（ネット調査）

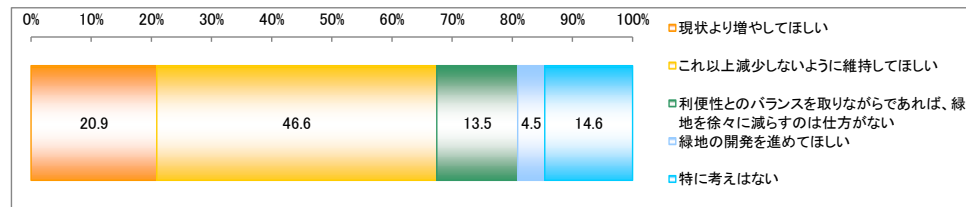
Q0. あなたがお住まいの地域をお教えてください。

	n	%
全体	2000	100.0
1 横浜市鶴見区	162	8.1
2 横浜市神奈川区	126	6.3
3 横浜市西区	59	3.0
4 横浜市中区	66	3.3
5 横浜市南区	108	5.4
6 横浜市保土ヶ谷区	108	5.4
7 横浜市磯子区	85	4.3
8 横浜市金沢区	97	4.9
9 横浜市港北区	204	10.2
10 横浜市戸塚区	149	7.5
11 横浜市港南区	121	6.1
12 横浜市旭区	115	5.8
13 横浜市緑区	96	4.8
14 横浜市瀬谷区	49	2.5
15 横浜市栄区	73	3.7
16 横浜市泉区	87	4.4
17 横浜市青葉区	179	9.0
18 横浜市都筑区	116	5.8
19 横浜市以外	0	0.0



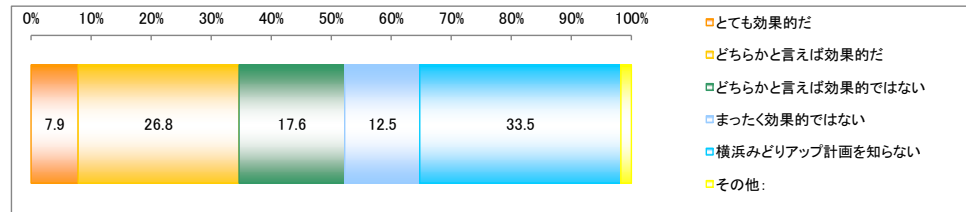
Q1. 横浜市の緑地は減少続けています。このことをどうお考えですか。

	n	%
全体	2000	100.0
1 現状より増やしてほしい	418	20.9
2 これ以上減少しないように維持してほしい	931	46.6
3 利便性とのバランスを取りながらであれば、緑地を徐々に減らすのは仕方がない	269	13.5
4 緑地の開発を進めてほしい	90	4.5
5 特に考えはない	292	14.6



Q2. 横浜市ではこれ以上の緑地の減少を防ぐため「横浜みどりアップ計画」に取り組んでいます。そしてその財源の一部として「横浜みどり税」を市民や市内の事業者から徴収しています。この「横浜みどりアップ計画」について、あなたの意見に最も近いものをお選びください。

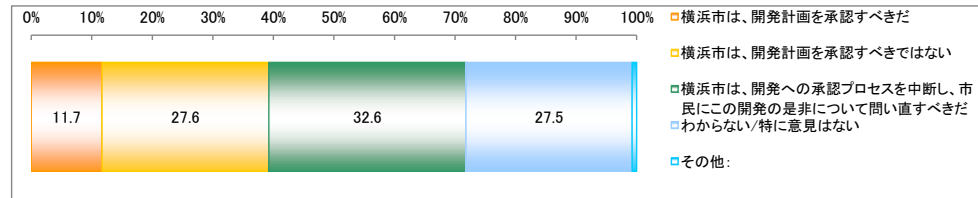
	n	%
全体	2000	100.0
1 とても効果的だ	157	7.9
2 どちらかと言えば効果的だ	536	26.8
3 どちらかと言えば効果的ではない	352	17.6
4 まったく効果的ではない	250	12.5
5 横浜みどりアップ計画を知らない	670	33.5
6 その他:	35	1.8



実施時期：2017年12月15日～18日
 対象：横浜市民2000人
 実施主体：楽天リサーチ（ネット調査）

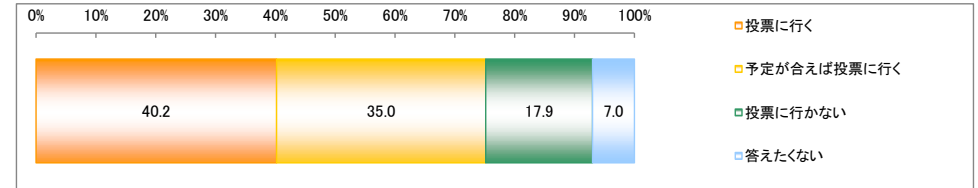
Q3 横浜市栄区の上郷・瀬上沢地区に、ホテルを見ることが出来る緑地が残っていますが、横浜市は開発事業者の提案に基づいて、この緑地を市街化調整区域から市街化区域へと変更し、宅地や商業施設への開発を承認しようとしています。開発事業者は、「計画では一戸建てとマンション含め300戸の住宅に加え商業施設を建設するが、（中略）ホテルは開発前に保護し、新たに湿地を創出して生息地を代償する」としていますが、緑地保全を訴える市民団体は「横浜市は空き家が年々増加し人口は2019年をピークに減少する。計画は、今後宅地は増やさないと国『国土利用計画』にも反する。そこまでして貴重な緑を破壊して、宅地を増やす必要があるのか？」と開発の見直しを訴えています。この開発計画について、あなたの意見に最も近いものをお選びください。

	n	%
全体	2000	100.0
1 横浜市は、開発計画を承認すべきだ	234	11.7
2 横浜市は、開発計画を承認すべきではない	551	27.6
3 横浜市は、開発への承認プロセスを中断し、市民にこの開発の是非について問い直すべきだ	651	32.6
4 わからない/特に意見はない	549	27.5
5 その他:	15	0.8



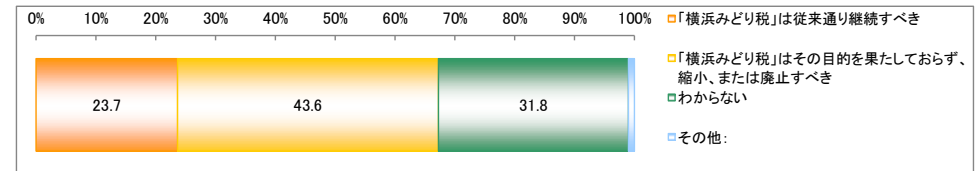
Q4 横浜市栄区の上郷・瀬上沢地区の緑地開発計画の是非について横浜市の有権者にその是非を問う住民投票があったら、投票に行きますか。

	n	%
全体	2000	100.0
1 投票に行く	804	40.2
2 予定が合えば投票に行く	699	35.0
3 投票に行かない	357	17.9
4 答えたくない	140	7.0



Q5 横浜市が、この上郷・瀬上沢地区10haについて宅地及び商業施設等の開発計画を承認した場合、「緑の減少に歯止めをかけ、緑豊かなまち横浜を次世代に継承するため」として横浜市民や市内の事業者から徴収している「横浜みどり税」についてどう考えるか、あなたの意見に最も近いものをお選びください。

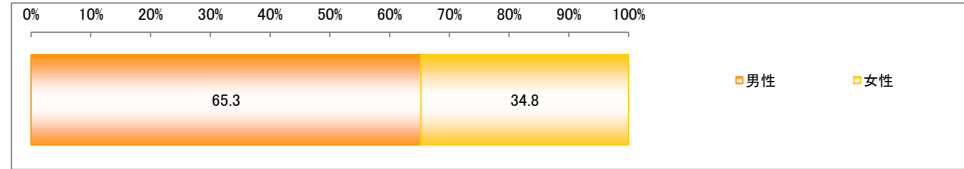
	n	%
全体	2000	100.0
1 「横浜みどり税」は従来通り継続すべき	473	23.7
2 「横浜みどり税」はその目的を果たしておらず、縮小、または廃止すべき	872	43.6
3 わからない	635	31.8
4 その他:	20	1.0



実施時期: 2017年12月15日～18日
 対象: 横浜市民2000人
 実施主体: 楽天リサーチ(ネット調査)

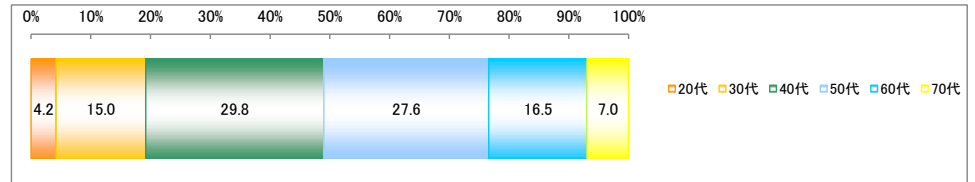
性別

	n	%
全体	2000	100.0
1 男性	1305	65.3
2 女性	695	34.8



年代

	n	%
全体	2000	100.0
1 20代	84	4.2
2 30代	300	15.0
3 40代	596	29.8
4 50代	552	27.6
5 60代	329	16.5
6 70代	139	7.0



性年代

SA

	n	%
全体	2000	100.0
1 男性 20代	30	1.5
2 男性 30代	133	6.7
3 男性 40代	362	18.1
4 男性 50代	396	19.8
5 男性 60代	261	13.1
6 男性 70代	123	6.2
7 女性 20代	54	2.7
8 女性 30代	167	8.4
9 女性 40代	234	11.7
10 女性 50代	156	7.8
11 女性 60代	68	3.4
12 女性 70代	16	0.8

